

Podaci o Proizvodu

Nikal-Aluminijum-Molybden Termal Sprej Prah

Termal Sprej Prah Proizvodi: Metco 447NS

1 Uvod

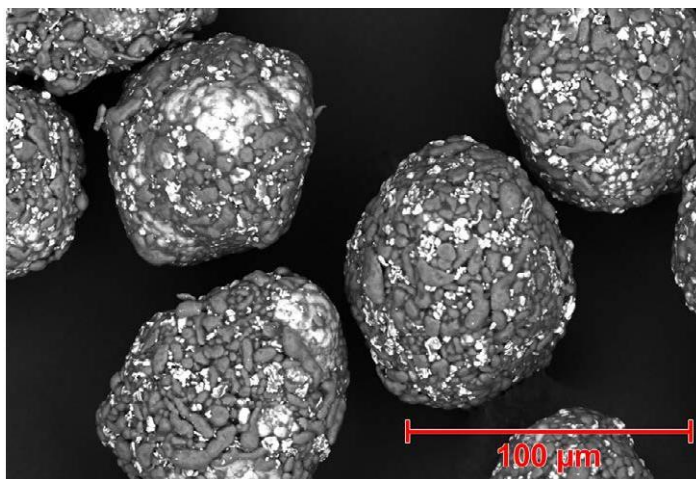
Metco™ 447NS JE nikal-aluminijum-molibden prah namenjen za primenu prevlaka korišćenjem termal sprej procese. Metco 447NS je dobar izbor za oblaganje površina koje zahtevaju veliku žilavost sa umerenom otpornošću na trenje, eroziju i habanje.

Metco 447NS je mehanički obložen materijal koji se sastoji od jezgra nikla obloženim sa molibdenom i aluminijumom. Za vreme termal spreja, nikal-aluminijum i molibden- aluminijum stupaju u reakciju, koja poboljšava čvrstoću spoja i među čestični kohezioni spoj.

1.1 Tipične upotrebe i primene:

- Delovi Mašina i ležišta
- Rukavci, habajući prstenovi
- Izduvni ventilator (izduvne grane) i monifoldi (razdelnici)
- Diesel engine fire decks
- Osovine benzinskih pumpi
- Ventili i sedišta

Brzi pregled	
Klasifikacija	Kompozit ili legura, nikal-baza
Sastav	Ni 5Mo 5.5Al
Izrada	Mehanički obložen
Oblik	Sferični
Apparent gustina	3.5 g/cm ³ (nominal)
Radna temperatura	≤ 650 °C (1200 °F)
Namena	Otpornost na habanje i ogrebotine
Proces	Atmosferski plazma sprej ili Thermospray™ sagorevanje praha



SEM Photomicrograph of Metco 447NS, a mechanically clad composite material

2 Informacije o materijalu

2.1 Hemijski sastav

Proizvod	Nominalni hemijski sastav (wt. %)				
	Ni	Mo	Al	Drugi (max)	Organski (max)
Metco 447NS	Bal.	5.0	5.5	1.0	2.7

2.2 Raspodela veličine čestica i druga svojstva

Proizvod	Nominalna veličina čestice	Distribucija (µm)	Metod izrade	Morfologija
Metco 447NS	-90 +45		Mehanički obložen	Sferični

Gornja veličina čestice preko sito analize u skladu sa ASTM B214; Donja veličina čestice analizirana preko laserske difrakcije (Microtrac)..

2.3 Ključni kriterijum za izbor

Izaberite Metco 447NS za aplikacije gde:

- Visoka žilavost se zahteva
- Umerena otpornost na habanje trenje i eroziju se zahteva
- Dobra otpornost na udarce je potrebna
- Korišćenjem Thermospray™ sagorevanje praha procesa za primenu prevlake i egzotermicka reakcija koje se javlja u toku prskanja će pomoći poboljšavanju vezivanja sa ovim procesima. Metco 447NS može biti primenjen korišćenjem atmosferskog-plazma sprej procesa isto tako dobro.

2.4 Srodni Proizvodi

- Za primene gde niske karakteristike trenja ili bolja otpornost na habanje je potrebna posebno u radu na suvo koristite prevlake od čistog molibdena Amdry 313X ili Metco 63NS, ili prevlake od molibdena-molibden karbida, kao sto je Metco 64 se preporučuju; međutim otpornost na eroziju nije tako velika. Molimo Vas vidite DSMTS-0105 ili DSMTS-0106 za vise informacija.
- Kada je potrebna dobra otpornost na habanje sa većom tvrdoćom, Metco 350NS može biti primenjen. Ovo je kompozitni prah sa osnovom gvozda koji sadrži molibden i ugljenik. On ima manju korozivnu otpornost od prevlake Metco 447NS. Vidite DSMTS-0046.

- Kada je potrebna tvrda noseća površina sa dobrom otpornošću na abraziju i kliznu habanje i otpornost na koroziju ili oksidaciju je manji problem, self-fluxing, mešavine materijala kao sto su Amdry 1371 ili Metco 7837 mogu biti korišćeni. Ovi materijali cine tvrde guste prevlake zahvaljujući njihovoj self-fluxing nikl matrici dok zadržavaju dobru otpornost na klizno habanje i abraziju kao rezultat sadržaja Molibdena. Vidite DSMTS-0107
- Za ekonomične restauracije opšte namene, jedna od nikal-aluminijum materijala može biti razmatrana. Ovi materijali imaju dobru otpornost na koroziju – ali ne nude tvrdoće ili otpornost na ogrebotine kao Metco 447NS. Oni su takođe lakše obradivi. Za vise informacija, molimo vidite DSMTS-0029 ili DSMTS-0043.
- Ako termo sprej aplikacija proces raspršivanjem upotrebom sirovina od žice je poželjno, Metco 8447 (nikal- aluminijum) je dostupan u obliku žice koji se može koristiti kao opšti nadgradni materijal ili osnovni temeljni materijal. Molimo vidite DSMTS-0002.

2.5 Specifikacije kupaca

Proizvod	Specifikacije
Metco 447NS	Chromalloy BZ-003 Type 57 Dana Perfect Circle PC 110-265 GE B50TF166, Class A GKN Aerospace 819-24 Honeywell EMS 57749, Type 11, Class 2 Honeywell FP 5045, Type XVI Honeywell M3961 MTU MTS 1079 Rolls-Royce OMAT 3/179 Rolls-Royce plc MSRR 9507/35 Rolls-Royce plc RRMS 40040 U.S. Military A-A 59315/15 U.S. Military MIL-P-83348 Type 1, Comp. FF, Cl. 2 Williams WIMS 645

3 Informacije o prevlaci

3.1 Ključne Informacije o Termalnoj Sprej prevlaci

Specification	Metco 447NS
Preporučeni Sprej Proces	Atmosferski plazma sprej ili Thermospray™ sagorevanje praha
Maximalna radna temperatura	650 °C 1200 °F
Preporučeni metodi obrade	Mokro brusenje koriscenjem SiC ili Al ₂ O ₃ tocilo

Obezbeđeni podaci su tipični i promenljivost može biti očekivana. Promenom sprej procesa, sprej opreme ili sprej parametara mogu značajno promeniti rezultate oblaganja

3.2 Parametri prevlake

Molim kontaktirajte SM SBB TIM DOO ZEMUN - Oerlikon Metco Account Representative za dostupne parametre. Podrška za specifične zahtevne primene su dostupne preko, Oerlikon Metco's Coating Solution Centers

Preporučeni sprej pistolji

Atmosverska Plazma	Sagorevanje praha
Metco 9MB serije	Metco 5P-II
Metco 3MB serie	Metco 6P-II serijejs
Metco F4 serije	
TriplexPro serije	
SimplexPro serije	

4 Komercijalne informacije

4.1 Informacije i Raspoloživost za Naručivanje

Proizvod	Order No.	Velicina pakovanja	Dostupnost	Distribucija
Metco 447NS	1000397	5 lb (approx. 2.25 kg)	Stock	Global

4.2 Preporuke skladištenja

- Čuvati u originalnom, zatvorenom kontejneru na suvom mestu.
- Promešati sadržaj lagano pre korišćena da sprečite segregaciju.
- Otvorene kontejnere treba čuvati u peći za sušenje da bi se sprečilo upijanje vlage

4.3 Bezbednosne mere

Vidi SDS 50-177 (Safety Data Sheet) u verziji lokalizovanoj za zemlju gde će materijal biti korišćen. Bezbednosne liste su dostupne na Oerlikon Metco internet sajtu www.oerlikon.com/metco (Resources – Safety Data Sheets).

Information is subject to change without prior notice.

DSMTS-0111.4 – NiAlMo Powders

© 2014 Oerlikon Metco, prevod Februar 2016 SM SBB TIM DOO ZEMUN

oerlikon
metco

Greška! Referenca
hiperveze nije ispravna.
office@smsbttim.com